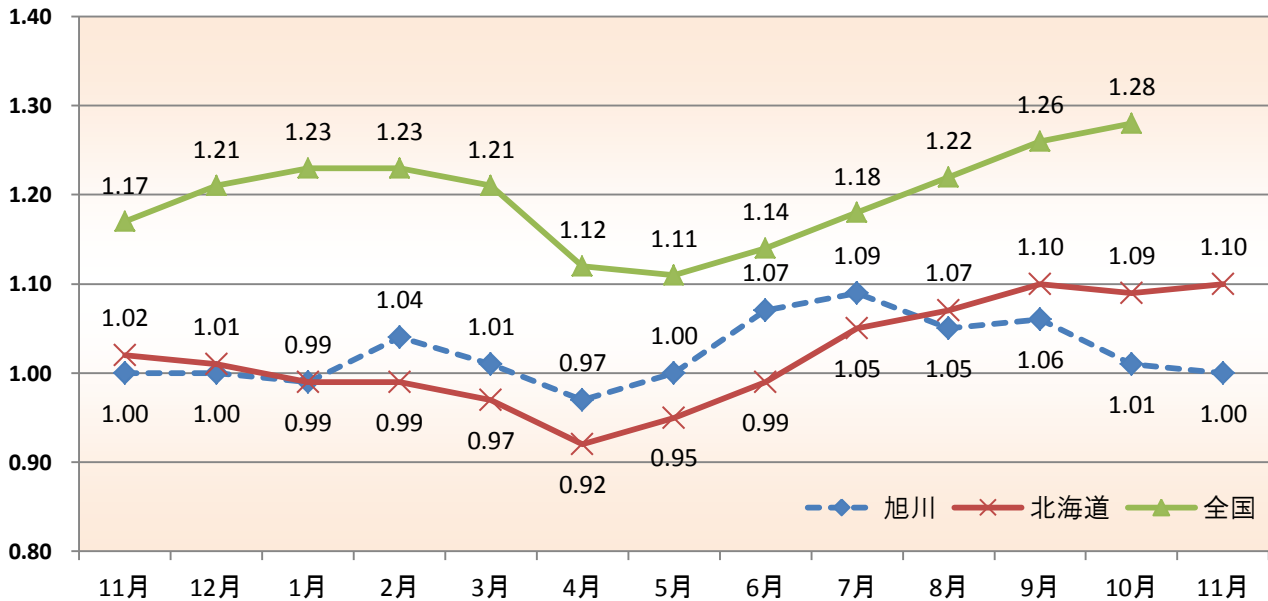


地域雇用失業情勢

平成28年11月
ハローワーク旭川
(旭川公共職業安定所)
平成28年12月22日発行

平成28年11月の有効求人倍率は1.00倍(前年同月1.00倍)と前年同月増減なしとなり、7ヵ月連続で1倍台となった。
(求人)
月間有効求人数は5,919人(前年同月比+4.2%)となり、14ヵ月連続で前年同月を上回った。うちパート求人は1,806人(同+3.0%)となった。
(求職)
月間有効求職者数は5,923人(前年同月比+4.5%)となり、3ヵ月連続で前年同月を上回った。うち常用的パートタイムは2,073人(同+11.9%)となった。

■有効求人倍率の推移



■職業紹介状況(新規学卒者を除きパートタイムを含む常用)

		平成28年11月	平成28年10月	平成27年11月	対前年同月 増減率、差 (%、ポイント)	今年度累計	前年度累計	増減比 (%、ポイント)
常用	A.新規求職申込件数 (件)	1,235	1,399	1,247	▲1.0	11,224	11,509	▲2.5
	B.月間有効求職者数 (人)	5,923	6,116	5,666	4.5	*6,144	*6,174	▲0.5
	C.新規求人数 (人)	2,018	2,226	1,884	7.1	18,358	17,119	7.2
	D.月間有効求人数 (人)	5,919	6,176	5,678	4.2	*6,339	*5,823	8.8
	E.紹介件数 (件)	1,290	1,280	1,211	6.5	10,536	11,664	▲9.7
	F.就職件数 (件)	339	435	371	▲8.6	3,425	3,529	▲2.9
	新規求人倍率(C/A) (倍)	1.63	1.59	1.51	+0.12	1.64	1.49	+0.15
	有効求人倍率(D/B) (倍)	1.00	1.01	1.00	±0.00	1.03	0.94	+0.09
うち 常用的 パート タイム	A.新規求職申込件数 (件)	401	425	373	7.5	3,596	3,628	▲0.9
	B.月間有効求職者数 (人)	2,073	2,142	1,852	11.9	*2,131	*2,052	3.8
	C.新規求人数 (人)	579	711	560	3.4	5,439	5,312	2.4
	D.月間有効求人数 (人)	1,806	1,829	1,753	3.0	*1,875	*1,821	3.0
	E.紹介件数 (件)	253	216	210	20.5	1,910	2,025	▲5.7
	F.就職件数 (件)	74	115	113	▲34.5	817	881	▲7.3
	新規求人倍率(C/A) (倍)	1.44	1.67	1.50	▲0.06	1.51	1.46	+0.05
	有効求人倍率(D/B) (倍)	0.87	0.85	0.95	▲0.08	0.88	0.89	▲0.01

※ 月間有効求職者数及び月間有効求人数の累計欄は平均値

■新規求職・新規求人、有効求職・有効求人推移（常用計）

	新規求職		新規		新規		月間有効		月間有効		有効	
	申込件数 (件)	対前年 増減比(%)	求人数 (人)	対前年 増減比(%)	求人倍率 (倍)	対前年 増減差(P)	求職者数 (人)	対前年 増減比(%)	求人数 (人)	対前年 増減比(%)	求人倍率 (倍)	対前年 増減差(P)
平成22年度	22,898	▲3.3	19,411	13.9	0.85	+0.13	*8,463	▲5.3	*3,935	19.0	0.46	+0.09
平成23年度	21,561	▲5.8	21,490	10.7	1.00	+0.15	*8,169	▲3.5	*4,504	14.5	0.55	+0.09
平成24年度	20,564	▲4.6	24,526	14.1	1.19	+0.19	*7,572	▲7.3	*5,296	17.6	0.70	+0.15
平成25年度	19,190	▲6.7	25,513	4.0	1.33	+0.14	*7,006	▲7.5	*5,617	6.1	0.80	+0.10
平成26年度	18,193	▲5.2	25,237	▲1.1	1.39	+0.06	*6,537	▲6.7	*5,542	▲1.3	0.85	+0.05
4月	2,346	▲3.3	2,321	13.1	0.99	+0.14	7,578	▲8.9	5,854	2.3	0.77	+0.08
5月	1,567	▲7.8	1,921	▲6.7	1.23	+0.02	7,439	▲6.3	5,589	3.0	0.75	+0.07
6月	1,455	2.8	2,136	▲2.3	1.47	▲0.08	7,050	▲6.3	5,563	2.1	0.79	+0.07
7月	1,412	▲5.9	2,342	1.8	1.66	+0.13	6,776	▲6.6	5,633	▲1.7	0.83	+0.04
8月	1,371	▲5.8	1,879	▲8.0	1.37	▲0.03	6,635	▲5.5	5,519	▲3.4	0.83	+0.02
9月	1,389	▲1.3	2,221	6.7	1.60	+0.12	6,513	▲5.7	5,705	0.7	0.88	+0.06
10月	1,433	▲10.0	2,269	▲5.3	1.58	+0.07	6,444	▲6.4	5,706	▲2.9	0.89	+0.04
11月	1,321	▲8.0	1,730	▲3.2	1.31	+0.07	6,157	▲6.5	5,420	▲1.9	0.88	+0.04
12月	983	▲9.4	1,601	▲7.7	1.63	+0.03	5,734	▲5.5	4,904	▲6.3	0.86	±0.00
1月	1,590	▲3.4	2,123	▲11.7	1.34	▲0.12	5,633	▲8.4	4,974	▲7.1	0.88	+0.01
2月	1,611	▲1.0	2,289	9.4	1.42	+0.13	5,977	▲7.0	5,496	▲2.7	0.92	+0.04
3月	1,715	▲9.8	2,405	1.3	1.40	+0.15	6,508	▲7.0	6,142	1.3	0.94	+0.07
平成27年度	17,257	▲5.1	25,964	2.9	1.50	+0.11	*6,027	▲7.8	*5,813	4.9	0.96	+0.11
4月	2,141	▲8.7	2,345	1.0	1.10	+0.11	6,866	▲9.4	6,152	5.1	0.90	+0.13
5月	1,383	▲11.7	2,136	11.2	1.54	+0.31	6,586	▲11.5	6,122	9.5	0.93	+0.18
6月	1,431	▲1.6	2,120	▲0.7	1.48	+0.01	6,425	▲8.9	5,806	4.4	0.90	+0.11
7月	1,306	▲7.5	2,302	▲1.7	1.76	+0.10	6,061	▲10.6	5,809	3.1	0.96	+0.13
8月	1,356	▲1.1	1,905	1.4	1.40	+0.03	5,992	▲9.7	5,589	1.3	0.93	+0.10
9月	1,281	▲7.8	1,993	▲10.3	1.56	▲0.04	5,908	▲9.3	5,652	▲0.9	0.96	+0.08
10月	1,364	▲4.8	2,434	7.3	1.78	+0.20	5,885	▲8.7	5,779	1.3	0.98	+0.09
11月	1,247	▲5.6	1,884	8.9	1.51	+0.20	5,666	▲8.0	5,678	4.8	1.00	+0.12
12月	1,057	7.5	1,738	8.6	1.64	+0.01	5,392	▲6.0	5,397	10.1	1.00	+0.14
1月	1,460	▲8.2	2,201	3.7	1.51	+0.17	5,430	▲3.6	5,361	7.8	0.99	+0.11
2月	1,569	▲2.6	2,440	6.6	1.56	+0.14	5,780	▲3.3	5,998	9.1	1.04	+0.12
3月	1,662	▲3.1	2,466	2.5	1.48	+0.08	6,333	▲2.7	6,418	4.5	1.01	+0.07
平成28年度												
4月	2,021	▲5.6	2,571	9.6	1.27	+0.17	6,764	▲1.5	6,578	6.9	0.97	+0.07
5月	1,326	▲4.1	2,294	7.4	1.73	+0.19	6,425	▲2.4	6,456	5.5	1.01	+0.08
6月	1,243	▲13.1	2,344	10.6	1.89	+0.41	6,132	▲4.6	6,533	12.5	1.07	+0.16
7月	1,188	▲9.0	2,347	2.0	1.98	+0.22	5,824	▲3.9	6,373	9.7	1.09	+0.14
8月	1,356	0.0	2,243	17.7	1.65	+0.25	5,970	▲0.4	6,294	12.6	1.05	+0.12
9月	1,456	13.7	2,315	16.2	1.59	+0.03	5,996	1.5	6,380	12.9	1.06	+0.11
10月	1,399	2.6	2,226	▲8.5	1.59	▲0.19	6,116	3.9	6,176	6.9	1.01	+0.03
11月	1,235	▲1.0	2,018	7.1	1.63	+0.12	5,923	4.5	5,919	4.2	1.00	±0.00
12月												
1月												
2月												
3月												

※月間有効求職者数及び月間有効求人数は平均値

■新規求職の年齢別状況（常用計）

（単位：件、％）

	平成28年11月			平成27年11月			増減比		
	計	男	女	計	男	女	計	男	女
計	1,235	488	747	1,247	521	725	▲1.0	▲6.3	3.0
29歳以下	277	107	170	287	110	177	▲3.5	▲2.7	▲4.0
30～44歳	421	153	268	462	186	275	▲8.9	▲17.7	▲2.5
45～54歳	259	90	169	242	97	145	7.0	▲7.2	16.6
55～59歳	98	45	53	93	41	52	5.4	9.8	1.9
60～64歳	89	40	49	90	40	50	▲1.1	0.0	▲2.0
65歳以上	91	53	38	73	47	26	24.7	12.8	46.2

■新規求職者の状況（常用計）

（単位：件、人、％）

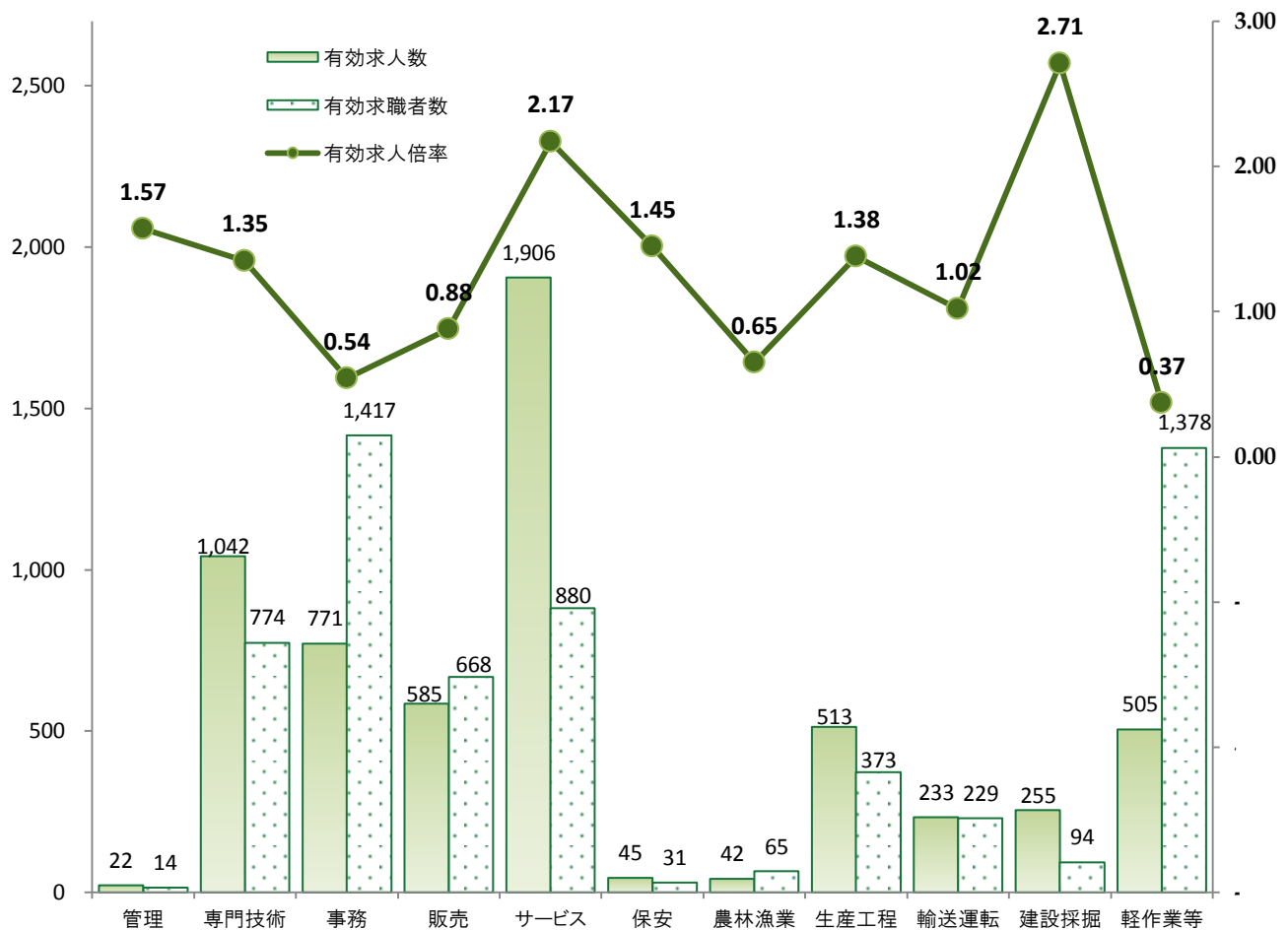
	新規求職申込件数		在職者		離職者		うち事業主都合離職		うち自己都合離職		無業者	
		前年比		前年比		前年比		前年比		前年比		前年比
平成25年度	19,190	▲6.7	4,627	4.6	12,282	▲10.1	3,826	▲19.6	7,945	▲4.2	2,281	▲8.3
平成26年度	18,193	▲5.2	4,569	▲1.3	11,631	▲5.3	3,618	▲5.4	7,478	▲5.9	1,993	▲12.6
平成27年度	17,257	▲5.1	4,588	0.4	10,805	▲7.1	3,284	▲9.2	7,018	▲6.2	1,864	▲6.5
平成27年11月	1,247	▲5.6	317	4.6	801	▲10.4	245	▲14.3	533	▲5.8	129	4.0
平成27年12月	1,057	7.5	276	8.2	685	6.5	252	26.0	409	▲1.4	96	12.9
平成28年1月	1,460	▲8.2	455	▲0.7	887	▲11.0	313	▲10.6	540	▲10.6	118	▲12.6
平成28年2月	1,569	▲2.6	552	0.2	847	▲5.5	264	▲12.0	543	▲5.6	170	3.7
平成28年3月	1,662	▲3.1	539	2.1	940	▲5.2	288	▲21.7	610	5.2	183	▲6.2
平成28年4月	2,021	▲5.6	295	▲16.4	1,542	▲1.7	564	▲6.0	886	2.4	184	▲16.4
平成28年5月	1,326	▲4.1	298	6.0	877	▲5.6	248	5.1	599	▲7.1	151	▲12.7
平成28年6月	1,243	▲13.1	325	▲12.9	770	▲14.5	202	▲14.0	536	▲14.5	148	▲5.7
平成28年7月	1,188	▲9.0	315	▲10.5	761	▲8.5	227	6.1	507	▲12.6	112	▲8.2
平成28年8月	1,356	0.0	382	6.4	759	▲5.2	167	▲20.5	564	4.6	215	9.7
平成28年9月	1,456	13.7	551	51.8	775	2.0	176	▲0.6	575	4.5	130	▲17.7
平成28年10月	1,399	2.6	341	▲7.3	929	8.8	347	38.8	550	▲4.7	129	▲9.2
平成28年11月	1,235	▲1.0	309	▲2.5	808	0.9	265	8.2	511	▲4.1	118	▲8.5

■新規求人数の状況（常用計）

（単位：人、％）

	平成28年11月	平成28年10月	平成27年11月	対前年同月 増減率(%)	今年度累計	前年度累計	増減比 (%)	
合計	2,018	2,226	1,884	7.1	18,358	17,119	7.2	
産業別	農, 林, 漁業	16	12	11	45.5	128	155	▲17.4
	鉱業, 採石業, 砂利採取業	2	3	2	0.0	16	13	23.1
	建設業	155	163	138	12.3	1,503	1,605	▲6.4
	製造業	154	286	152	1.3	1,828	1,544	18.4
	電気・ガス・熱供給・水道業	1	0	1	0.0	11	15	▲26.7
	情報通信業	14	12	9	55.6	57	63	▲9.5
	運輸業, 郵便業	76	68	70	8.6	697	774	▲9.9
	卸売業, 小売業	260	288	212	22.6	2,379	2,166	9.8
	金融業, 保険業	207	51	126	64.3	808	539	49.9
	不動産業, 物品賃貸業	18	22	31	▲41.9	184	298	▲38.3
	学術研究, 専門・技術サービス業	26	47	17	52.9	294	259	13.5
	宿泊業, 飲食サービス業	120	203	182	▲34.1	1,513	1,473	2.7
	生活関連サービス業, 娯楽業	72	69	67	7.5	611	510	19.8
	教育, 学習支援業	11	22	8	37.5	153	168	▲8.9
	医療, 福祉	550	589	606	▲9.2	5,053	4,767	6.0
	複合サービス事業	8	17	4	100.0	97	171	▲43.3
	サービス業(他に分類されないもの)	238	325	219	8.7	2,576	2,314	11.3
公務・その他	90	49	29	210.3	450	285	57.9	
職業別	管理的職業	14	6	16	▲12.5	65	58	12.1
	専門的・技術的職業	342	383	357	▲4.2	3,032	2,819	7.6
	事務的職業	412	248	302	36.4	2,413	2,152	12.1
	販売の職業	221	212	167	32.3	1,788	1,723	3.8
	サービスの職業	564	765	638	▲11.6	6,057	5,471	10.7
	保安の職業	9	15	9	0.0	169	231	▲26.8
	農林漁業の職業	18	15	12	50.0	159	169	▲5.9
	生産工程の職業	154	226	104	48.1	1,486	1,171	26.9
	輸送・機械運転の職業	83	86	89	▲6.7	785	900	▲12.8
	建設・採掘の職業	66	86	63	4.8	769	845	▲9.0
	運搬・清掃・包装等の職業	135	184	127	6.3	1,635	1,580	3.5
規模別	29人以下	1,373	1,449	1,274	7.8	12,323	11,267	9.4
	30～99人	414	517	433	▲4.4	4,013	3,726	7.7
	100～299人	162	195	115	40.9	1,378	1,422	▲3.1
	300～499人	15	20	14	7.1	164	237	▲30.8
	500～999人	26	25	36	▲27.8	272	280	▲2.9
	1000人以上	28	20	12	133.3	208	187	11.2

■職業別求人状況（バランスシート）



※新規学校卒業者を除き常用的パートタイムを含む常用雇用状況を表示

■雇用保険関係取扱状況

	平成28年11月	平成28年10月	平成27年11月	対前年同月 増減率(%)	今年度累計	前年度累計	増減比 (%)
適用事業所数 (所)	7,897	7,904	7,978	▲1.0	*****	*****	*****
被保険者数 (人)	108,738	110,002	109,348	▲0.6	*****	*****	*****
一般被保険者	98,725	98,860	99,099	▲0.4	*****	*****	*****
高齢継続被保険者	5,211	5,160	4,732	10.1	*****	*****	*****
短期特例被保険者	4,802	5,982	5,517	▲13.0	*****	*****	*****
資格取得者数 (人)	1,478	1,670	1,470	0.5	22,276	24,016	▲7.2
一般被保険者	1,407	1,475	1,363	3.2	15,791	16,809	▲6.1
高齢継続被保険者	0	0	0	-	0	0	-
短期特例被保険者	71	195	107	▲33.6	6,485	7,207	▲10.0
資格喪失者数 (人)	2,753	2,131	2,688	2.4	17,505	17,320	1.1
一般被保険者	1,423	1,796	1,344	5.9	14,373	14,091	2.0
うち事業主都合	118	341	92	28.3	1,196	1,033	15.8
高齢継続被保険者	75	76	73	2.7	809	869	▲6.9
短期特例被保険者	1,255	259	1,271	▲1.3	2,323	2,360	▲1.6
一般							
資格決定件数 (件)	524	689	415	26.3	4,330	4,188	3.4
初回受給者数 (人)	673	336	347	93.9	3,529	3,431	2.9
受給者実人員 (人)	1,899	1,603	1,643	15.6	13,773	14,209	▲3.1
支給金額 (千円)	198,771	170,259	176,768	12.4	1,476,149	1,522,913	▲3.1
高年齢							
資格決定件数 (件)	62	63	43	44.2	632	651	▲2.9
受給者数 (人)	70	50	49	42.9	634	645	▲1.7
支給金額 (千円)	13,578	9,823	9,076	49.6	129,290	130,740	▲1.1
短期特例							
資格決定件数 (件)	908	93	901	0.8	1,533	1,542	▲0.6
受給者数 (人)	388	23	283	37.1	1,623	1,490	8.9
支給金額 (千円)	67,942	4,280	48,705	39.5	317,905	294,401	8.0