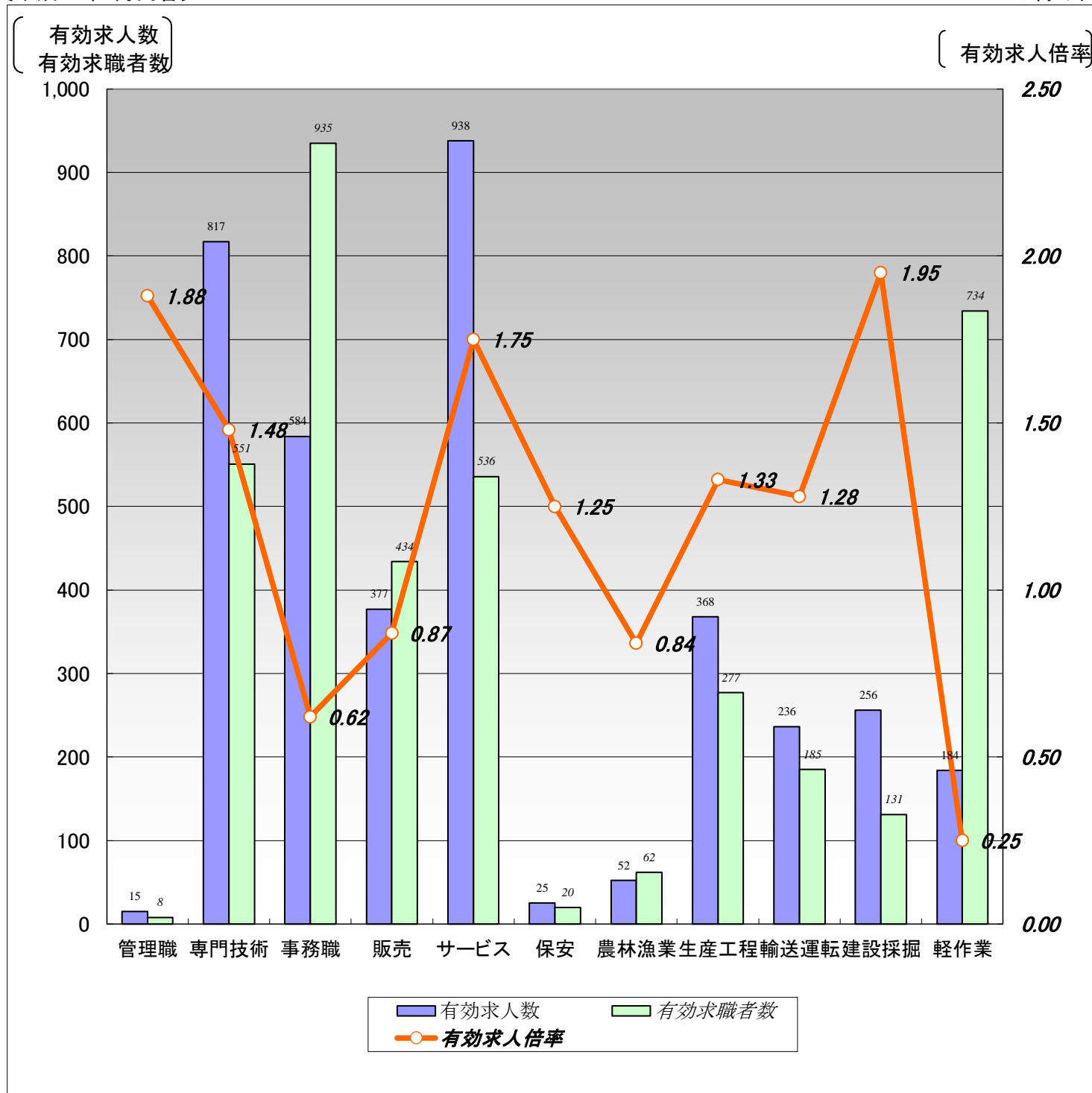


【職業別】求人・求職バランスシート(パート除く常用)

ハローワーク旭川
パート除く常用

[平成29年1月内容]



	職業計	管理職	専門技術	事務職	販売	サービス	保安	農林漁業	生産工程	輸送運転	建設採掘	軽作業
有効求人人数	3,852	15	817	584	377	938	25	52	368	236	256	184
有効求職者数	3,898	8	551	935	434	536	20	62	277	185	131	734
有効求人倍率	0.99	1.88	1.48	0.62	0.87	1.75	1.25	0.84	1.33	1.28	1.95	0.25

(注) 1.パート、新規学校卒業者を除く常用雇用状況を表示。

2.有効求人倍率は、有効求人人数÷有効求職者数で、求職者1人あたりの求人数を表す。

また、分母である有効求職者数が0の場合は、求人倍率が計算できないため、求人数÷1として表示。

【職業別】求人・求職・賃金状況(パート除く常用)

ハローワーク旭川

(単位:人、倍、円)

[平成29年1月内容]

	新規求人数	月間 有効求人数	新規求職 申込件数	月間 有効求職者数	有効求人倍率	新規求人賃金	新規求職 希望賃金
職業計	1,526	3,852	1,079	3,898	0.99	164,880	174,795
管理的職業	1	15	3	8	1.88	185,000	186,667
専門的・技術的職業	344	817	170	551	1.48	187,540	195,680
開発・製造技術者	11	34	17	53	0.64	158,875	178,750
建築・土木・測量技術者	77	183	22	60	3.05	209,814	224,091
情報処理・通信技術者	9	26	2	18	1.44	216,667	175,000
医師、薬剤師等	5	17	1	3	5.67	275,152	500,000
看護師、保健師等	86	206	40	133	1.55	193,626	229,500
医療技術者、栄養士等	52	121	16	61	1.98	181,036	191,250
保育士、福祉相談員等	77	177	38	129	1.37	166,011	167,105
事務的職業	237	584	291	935	0.62	150,790	155,830
一般事務員	159	290	254	811	0.36	141,643	153,415
会計・経理事務員	29	47	17	57	0.82	147,645	169,412
営業・販売事務員	39	210	14	41	5.12	178,682	175,000
販売の職業	121	377	87	434	0.87	172,553	179,059
販売店員、訪問販売員	64	203	55	316	0.64	155,248	162,037
保険外交員、サービス外交員	4	8	1	3	2.67	211,333	200,000
営業員	53	166	31	115	1.44	186,516	209,000
サービスの職業	344	938	160	536	1.75	153,429	169,079
ホームヘルパー、ケアワーカー	186	487	55	175	2.78	148,802	156,731
看護助手、歯科助手等	26	58	15	39	1.49	141,736	155,000
調理人、調理見習	56	182	38	118	1.54	167,579	195,278
給仕、接客サービス員	44	126	19	83	1.52	167,570	164,737
マンション、駐車場等管理人	9	17	12	44	0.39	139,208	160,833
保安の職業	9	25	7	20	1.25	140,920	148,571
警備員	8	24	7	20	1.20	143,893	148,571
農林漁業の職業	30	52	17	62	0.84	166,745	150,588
生産工程の職業	160	368	56	277	1.33	153,593	174,423
生産機械制御・監視員	1	1	1	3	0.33	150,000	140,000
金属加工、溶接・溶断工	34	64	5	45	1.42	167,489	172,000
その他の製造加工作業員	61	126	26	118	1.07	150,835	162,174
機械組立工	9	46	9	29	1.59	151,000	187,778
整備工・修理工	27	83	8	40	2.08	154,543	178,750
製品検査工	16	18	1	5	3.60	134,526	130,000
塗装、CADオペレーター	12	30	6	37	0.81	147,364	218,000
輸送、機械運転の職業	96	236	48	185	1.28	167,703	201,064
自動車運転手	79	173	32	104	1.66	168,715	198,125
ボイラー・建設機械運転工	15	59	15	72	0.82	164,044	210,000
建設・採掘の職業	79	256	46	131	1.95	181,490	217,273
型枠大工、とび工	24	43	6	10	4.30	221,440	255,000
大工・左官	14	75	12	44	1.70	168,875	215,833
電気工事、電気配線工	19	35	15	37	0.95	169,900	187,857
建設・土木作業員	22	103	13	40	2.58	193,992	234,167
運搬・清掃・包装の職業	105	184	190	734	0.25	151,803	173,533
運搬、配達、倉庫作業員	42	92	27	89	1.03	158,253	176,923
清掃作業員	18	33	13	54	0.61	137,413	151,667
包装作業員	6	7	0	1	7.00	130,791	0
選別作業員、軽作業員	39	52	150	590	0.09	155,750	174,726

注) 1.パート、新規学校卒業者を除く常用雇用状況を表示。

2.平成24年3月に、ハローワークで使用する「厚生労働省編職業分類」が改訂されている。

3.分母である有効求職者数が0の場合は、求人倍率が計算できないため、求人数÷1として表示。

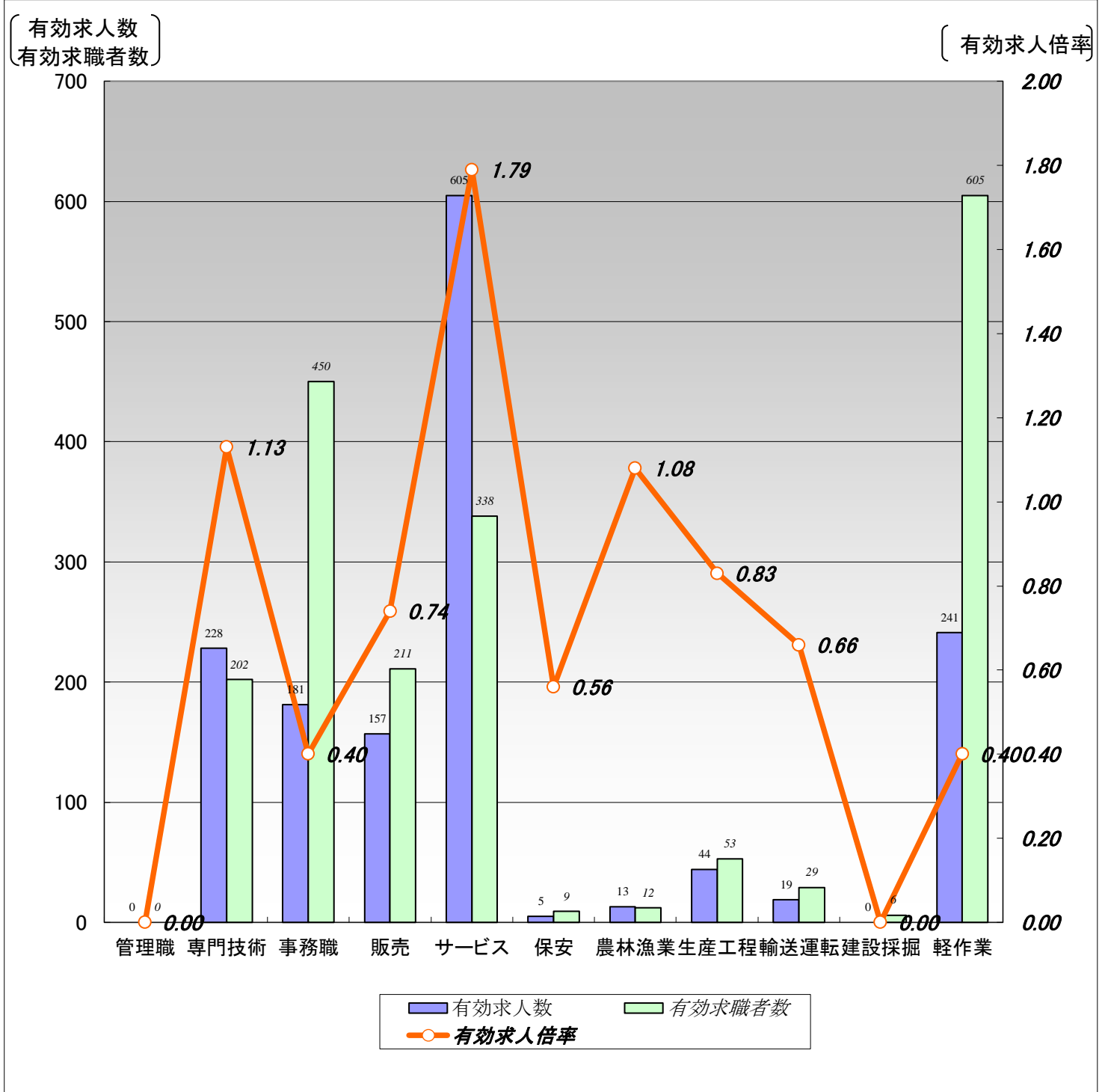
4.新規求人賃金は平成29年1月に旭川のハローワークに申し込まれた新規求人の下限賃金の平均額を表示。

5.新規求職希望賃金は平成29年1月に旭川のハローワークに申し込まれた新規求職の希望賃金の平均額を表示。

【職業別】求人・求職バランスシート(常用パート)

ハローワーク旭川
常用パート

[平成29年1月内容]



	職業計	管理職	専門技術	事務職	販売	サービス	保安	農林漁業	生産工程	輸送運転	建設採掘	軽作業
有効求人人数	1,493	0	228	181	157	605	5	13	44	19	0	241
有効求職者数	1,928	0	202	450	211	338	9	12	53	29	6	605
有効求人倍率	0.77	0.00	1.13	0.40	0.74	1.79	0.56	1.08	0.83	0.66	0.00	0.40

(注) 1.新規学校卒業者を除く常用的パート雇用状況を表示。

2.有効求人倍率は、有効求人人数÷有効求職者数で、求職者1人あたりの求人数を表す。

また、分母である有効求職者数が0の場合は、求人倍率が計算できないため、求人数÷1として表示。

【職業別】求人・求職・賃金状況(常用パート)

ハローワーク旭川

(単位:人、倍、円)

[平成29年1月内容]

	新規求人数	月間 有効求人数	新規求職 申込件数	月間 有効求職者数	有効求人倍率	新規求人賃金	新規求職 希望賃金
職業計	609	1,493	401	1,928	0.77	887	830
管理的職業	0	0	0	0	0.00	0	0
専門的・技術的職業	99	228	51	202	1.13	1,184	964
開発・製造技術者	0	0	4	14	0.00	0	791
建築・土木・測量技術者	0	0	0	0	0.00	0	0
情報処理・通信技術者	0	0	1	3	0.00	0	800
医師、薬剤師等	4	11	1	5	2.20	1,833	2,500
看護師、保健師等	23	62	15	78	0.79	1,260	1,127
医療技術者、栄養士等	10	33	5	22	1.50	1,087	892
保育士、福祉相談員等	21	69	19	63	1.10	901	842
事務的職業	68	181	85	450	0.40	823	815
一般事務員	31	128	75	402	0.32	836	815
会計・経理事務員	6	10	2	13	0.77	796	850
営業・販売事務員	6	11	1	12	0.92	827	800
販売の職業	63	157	32	211	0.74	835	801
販売店員、訪問販売員	58	150	32	207	0.72	810	801
保険外交員、サービス外交員	0	0	0	0	0.00	0	0
営業員	5	7	0	4	1.75	1,264	0
サービスの職業	259	605	84	338	1.79	843	816
ホームヘルパー、ケアワーカー	109	272	25	101	2.69	843	828
看護助手、歯科助手等	20	27	5	12	2.25	894	864
調理人、調理見習	39	133	24	100	1.33	835	799
給仕、接客サービス員	73	126	17	62	2.03	847	813
マンション、駐車場等管理人	3	8	3	12	0.67	793	788
保安の職業	2	5	3	9	0.56	818	883
警備員	2	5	3	9	0.56	818	883
農林漁業の職業	11	13	3	12	1.08	911	833
生産工程の職業	10	44	11	53	0.83	801	796
生産機械制御・監視員	0	0	0	0	0.00	0	0
金属加工、溶接・溶断工	0	2	0	3	0.67	0	0
その他の製造加工作業員	9	38	9	40	0.95	803	792
機械組立工	0	1	0	2	0.50	0	0
整備工・修理工	1	2	1	3	0.67	790	0
製品検査工	0	0	0	0	0.00	0	0
塗装、CADオペレーター	0	1	1	5	0.20	0	820
輸送、機械運転の職業	5	19	6	29	0.66	867	818
自動車運転手	5	18	6	25	0.72	867	818
ボイラー・建設機械運転工	0	1	0	2	0.50	0	0
建設・採掘の職業	0	0	3	6	0.00	0	800
型枠大工、とび工	0	0	0	0	0.00	0	0
大工・左官	0	0	2	3	0.00	0	800
電気工事、電気配線工	0	0	0	1	0.00	0	0
建設・土木作業員	0	0	1	2	0.00	0	800
運搬・清掃・包装の職業	92	241	119	605	0.40	817	804
運搬、配達、倉庫作業員	7	28	3	19	1.47	812	795
清掃作業員	58	143	9	76	1.88	813	793
包装作業員	3	9	1	3	3.00	786	786
選別作業員、軽作業員	24	61	106	507	0.12	843	806

注) 1.新規学校卒業者を除く常用的パート雇用状況を表示。

2.平成24年3月に、ハローワークで使用する「厚生労働省編職業分類」が改訂されている。

3.分母である有効求職者数が0の場合は、求人倍率が計算できないため、求人数÷1として表示。

4.新規求人賃金は平成29年1月に旭川のハローワークに申し込まれた新規求人の下限賃金の平均額を表示。

5.新規求職希望賃金は平成29年1月に旭川のハローワークに申し込まれた新規求職の希望賃金の平均額を表示。

【雇用形態別・産業別】有効求人数・新規求人数・充足状況

[平成29年1月内容]

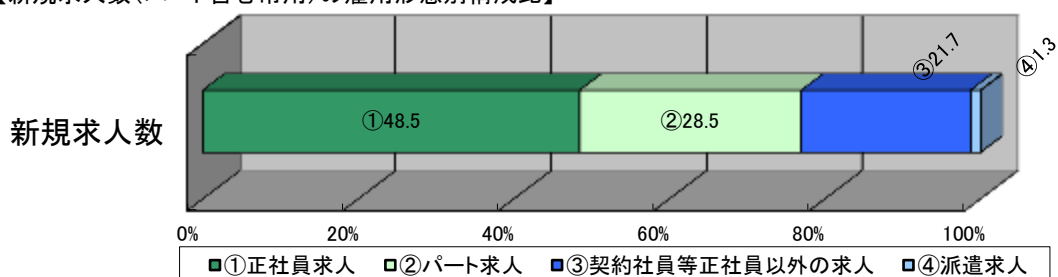
ハローワーク旭川

【雇用形態別】

(単位:人、%)

		有効求人数	新規求人数	充足数	充足率
常用(パート含む)計		5,345	2,135	270	12.6
①正社員求人		2,781	1,035	165	15.9
②パート求人		1,491	609	60	9.9
③契約社員等正社員以外の求人		1,009	464	44	9.5
④派遣求人		64	27	1	3.7
構成比	①正社員求人	52.0	48.5		
	②パート求人	27.9	28.5		
	③契約社員等正社員以外の求人	18.9	21.7		
	④派遣求人	1.2	1.3		

【新規求人数(パート含む常用)の雇用形態別構成比】



(注)1.新規学校卒業者を除くパート含む常用の雇用状況を表示。

2.③契約社員等正社員以外の求人とは、契約社員、準社員、嘱託等のパートを除く正社員・正職員でないものを計上。

【産業別】

(単位:人、%)

		有効求人数	新規求人数	充足数	充足率
産業計		5,345	2,135	270	12.6
A、B 農、林、漁業		50	26	8	30.8
C 鉱業、砕石業、砂利採取業		2	0	0	-
D 建設業		551	182	17	9.3
E 製造業		426	184	24	13.0
食料品製造業		187	74	9	12.2
木材・木製品(家具を除く)製造業		41	19	2	10.5
家具・装備品製造業		28	9	3	33.3
印刷・同関連業		21	9	3	33.3
金属製品、はん用機械器具製造業		50	15	1	6.7
その他の製造業		99	58	6	10.3
F 電気・ガス・熱供給・水道業		5	0	1	-
G 情報通信業		25	5	1	20.0
H 運輸業、郵便業		213	94	10	10.6
I 卸売業、小売業		731	307	33	10.7
J 金融業、保険業		278	48	1	2.1
K 不動産業、物品賃貸業		46	14	3	21.4
L 学術研究、専門・技術サービス業		84	42	5	11.9
M 宿泊業、飲食サービス業		370	166	19	11.4
N 生活関連サービス業、娯楽業		177	71	2	2.8
O 教育、学習支援業		36	23	0	0.0
P 医療、福祉		1,555	587	111	18.9
Q 複合サービス事業		28	18	3	16.7
R サービス業(他に分類されないもの)		568	231	24	10.4
S、T 公務・その他		200	137	8	5.8

(注)1.新規学校卒業者を除きパート含む常用の雇用状況を表示。